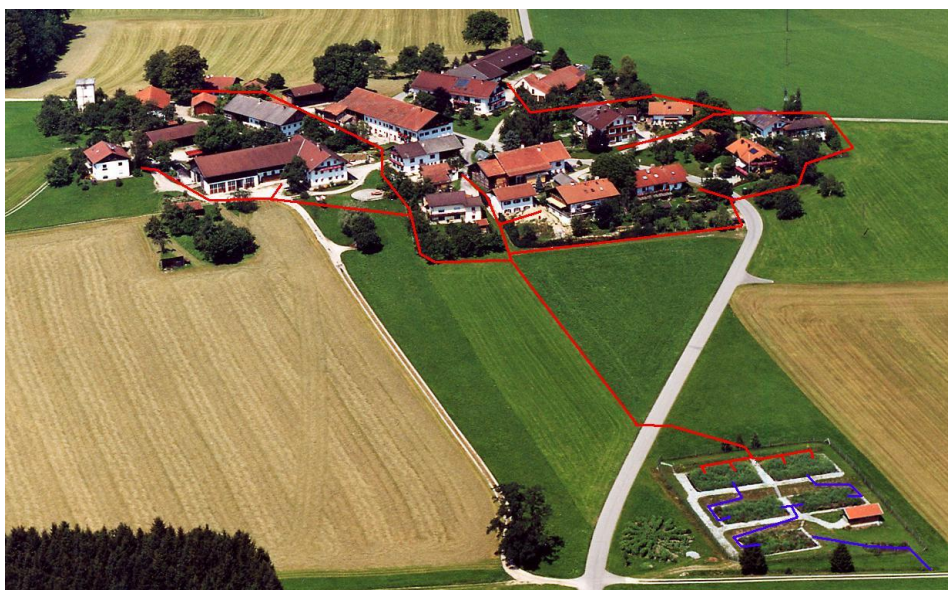


PFKA Berg - 100 (EW/PE) / Söchtenau / RO / Germany
 in Betrieb seit 07/1999 in operation since 07/1999



<https://maps.app.goo.gl/ezvQeMoeVV5rLCK9>

Kanal als Druckleitung
 Sewer as pressure line



PFKA mit
 Schlammvererdung

RSTP incl. natural
 sludge treatment

PFKA = Pflanzenkläranlage

RSTP = Reed Bed Sewage
 Treatment Plant

PFKA WAS (Wilperring/Aschau/Strass)- 175 (EW/PE) / Söchtenau / RO / Germany
in Betrieb seit 11/2005 in operation since 11/2005



<https://maps.app.goo.gl/NgT5bom8RaPuSZXEA>

PFKA Kronau - 120 (EW/PE) / Emmering / EBE / Germany
in Betrieb seit 04/2005 in operation since 04/2005



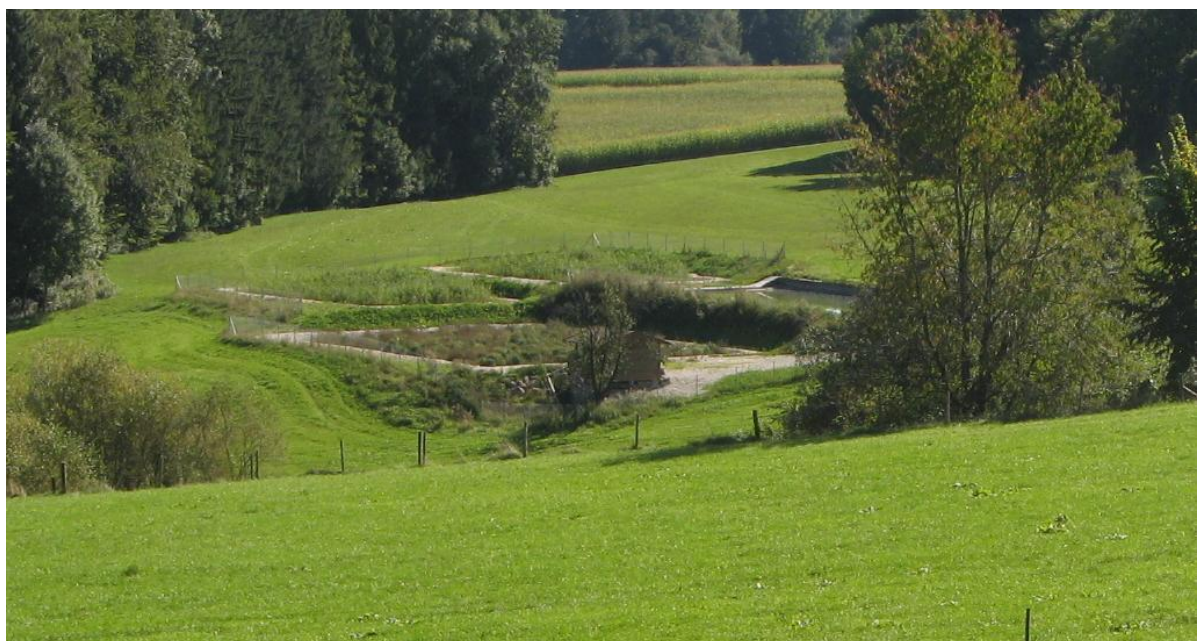
<https://maps.app.goo.gl/sZSMrqSBSfAhS5x97>



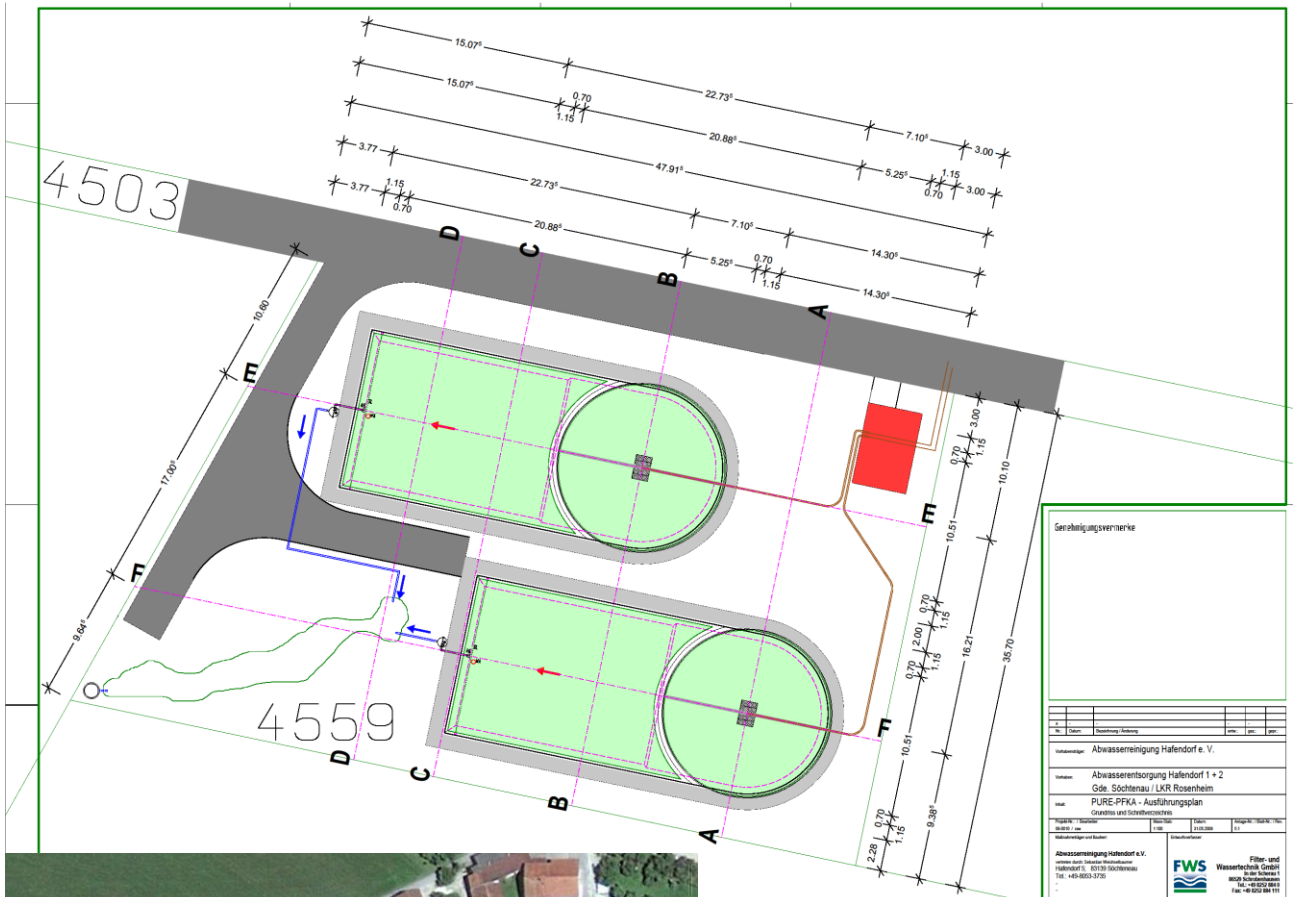
PFKA Aschhofen - 160 (EW/PE) / Feldkirchen Westerham / RO / Germany
in Betrieb seit 07/2007 in operation since 07/2007



<https://maps.app.goo.gl/4Qbppk5ct5uM6r2n9>



PFKA Hafendorf - 2*50 (EW/PE) / Söchtenau / RO / Germany
 in Betrieb seit 05/2010 in operation since 05/2010



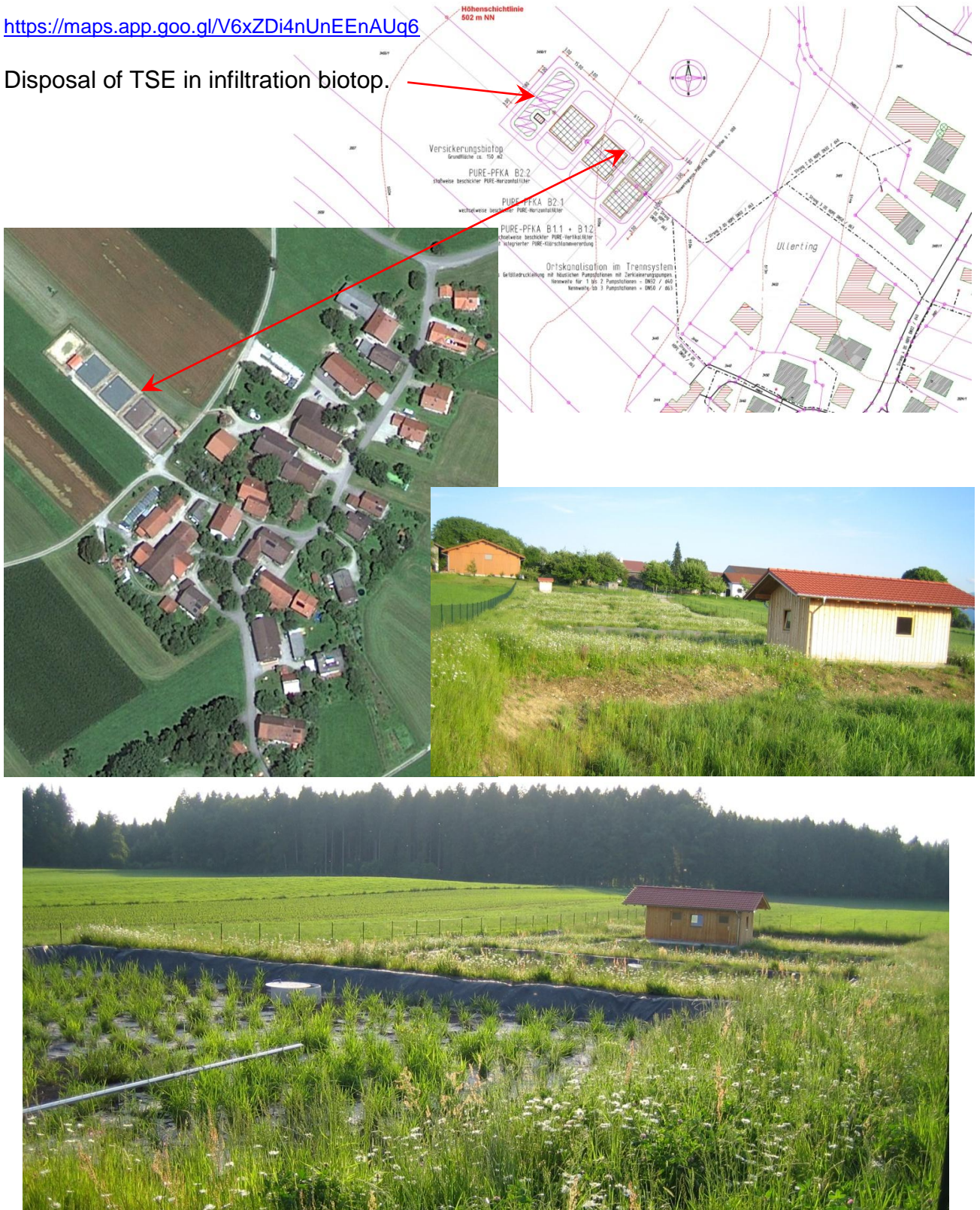
<https://maps.app.goo.gl/ZaZVAXF6jKaNJSoE7>



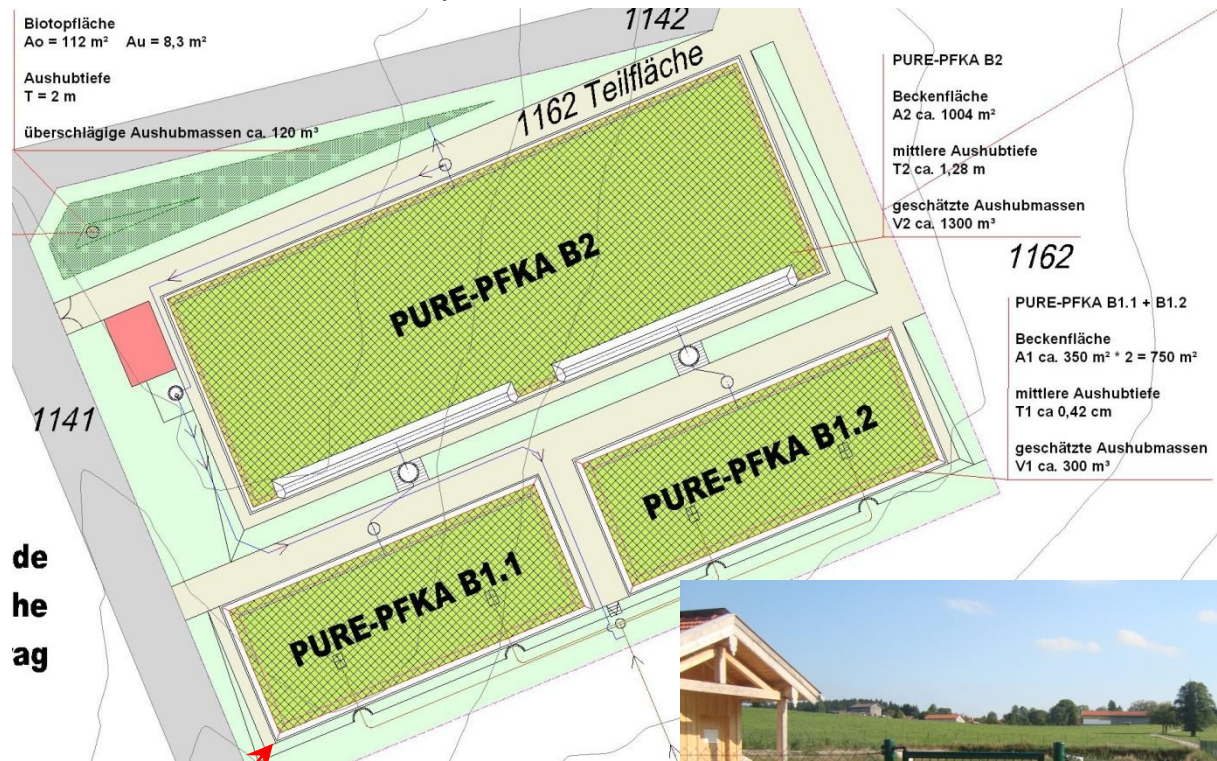
PFKA Ullerting - 120 (EW/PE) / Söchtenau / RO / Germany
 in Betrieb seit 09/2010 in operation since 09/2010

<https://maps.app.goo.gl/V6xZDi4nUnEEAUq6>

Disposal of TSE in infiltration biotop.



PFKA Peretshofen - 210 (EW/PE) / Dietramszell / TÖL / Germany
 in Betrieb seit 07/2010 in operation since 07/2010



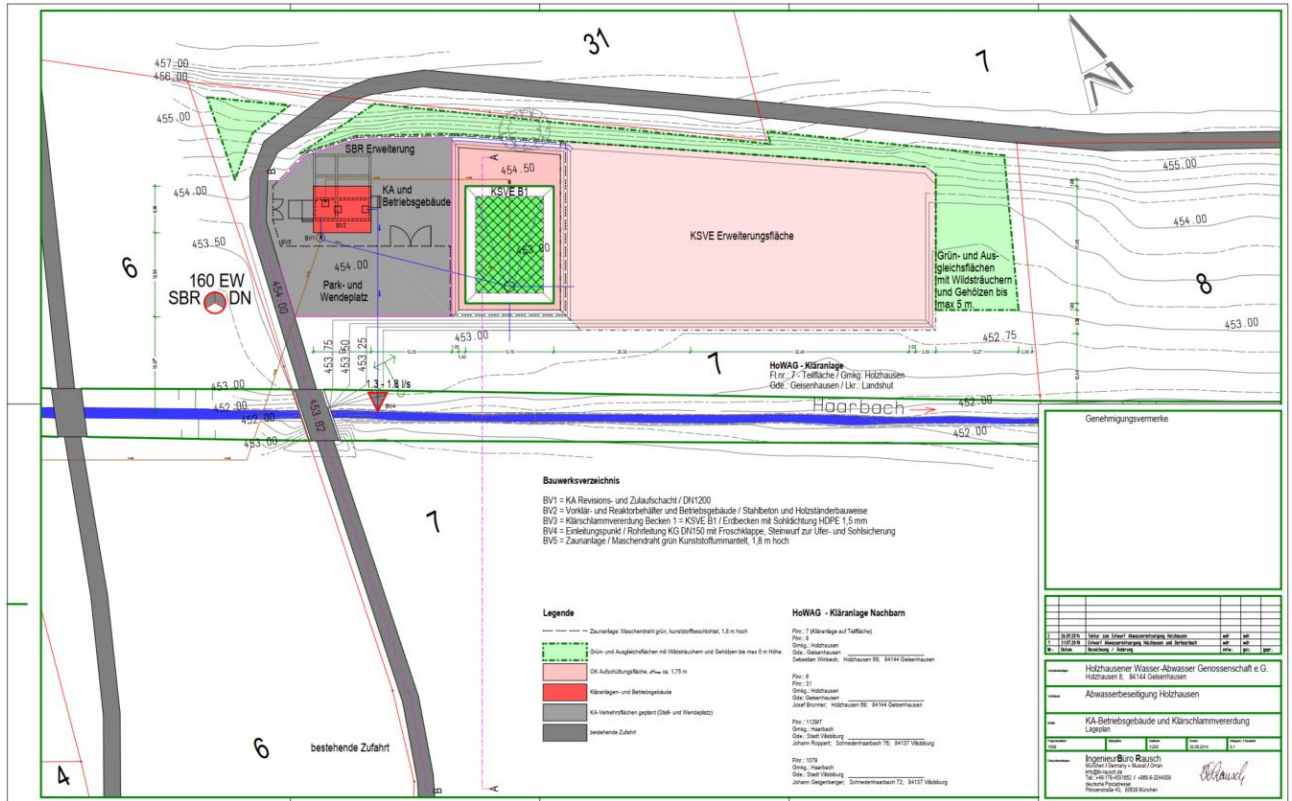
de
he
ag



<https://maps.app.goo.gl/WmmMwVzQPHTAdNi88>



SBR Anlage mit KSVE Holzhausen (Schilfboot-Klärschlammvererdung)
Sequence Batch Reactor Plant with SSTP (Reed Bed Plant for sludge treatment)
 - 160 (EW/PE) / Geisenhausen / LA / Germany
 In Betrieb seit 2018 / In operation since 2018



<https://maps.app.goo.gl/z4yQoLWbvbUTZrpM8>

